

COOPERATIVA DE TRABALHO EM ASSISTÊNCIA SOCIAL E SAÚDE DO ESTADO DA
BAHIA

MANUAL DO BOLETIM DE VOTO

A informação gera aperfeiçoamento. Exerça seu direito com plenitude!

SUMÁRIO

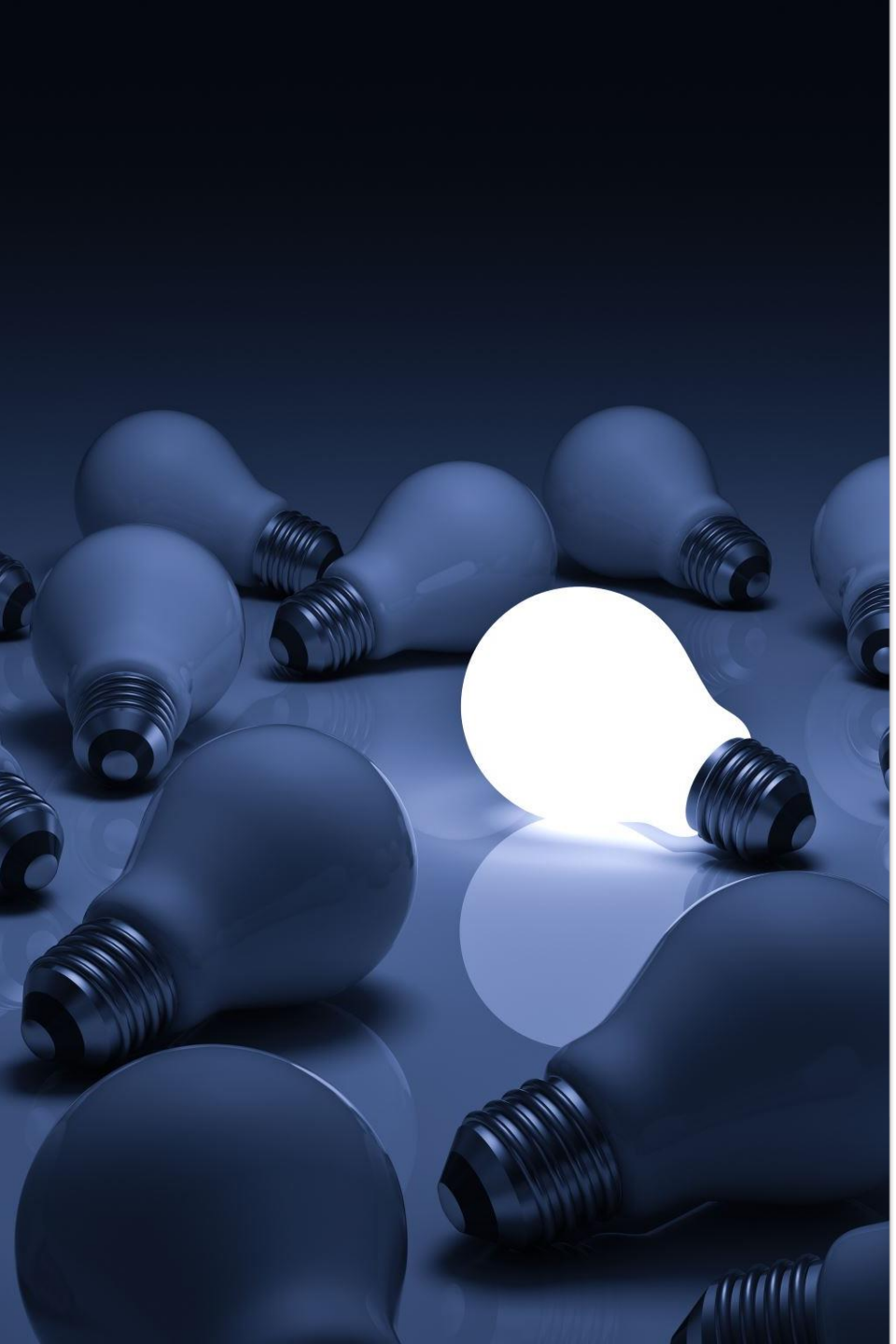
• 1. PARA QUE SERVE O BOLETIM DE VOTO?	04
• 2. ONDE POSSO ENCONTRAR O BOLETIM DE VOTO?	05
• 3. COMO PREENCHER O BOLETIM DE VOTO?	06
• 4. EU DEVO ASSINAR O BOLETIM DE VOTO?	07
• 5. E SE EU QUISE FAZER ALGUM REGISTRO E/OU ME MANIFESTAR NA ASSEMBLEIA?	08
• 6. QUAIS DOCUMENTOS DEVO ENVIAR COM O BOLETIM?	09
• 7. A QUEM DEVO ENTREGAR O BOLETIM DE VOTO?	10
• 8. AONDE POSSO ACESSAR AS PROPOSTAS E DOCUMENTOS DA ASSEMBLEIA?	11
• 9. ATÉ QUANDO POSSO ENVIAR MEU BOLETIM DE VOTO?	12
• 10. E SE EU QUISE PARTICIPAR DA ASSEMBLEIA MESMO TENDO ENVIADO O BOLETIM DE VOTO? O QUE FAÇO?	13

PARA QUE SERVE O BOLETIM DE VOTO?

**Para que você/cooperado possa
participar da Assembleia ou
reunião, sem precisar ir ao
local da Assembleia ou reunião.**

**O cooperado pode exercer seu
direito de voto e de fazer
manifestações.**





ONDE POSSO ENCONTRAR O BOLETIM DE VOTO?

- Está disponibilizado no site <http://www.coopasaud.com.br/>, desde a data de 11 de agosto de 2025, em sua forma **VIRTUAL/PASSÍVEL DE IMPRESSÃO**;
- Também **FÍSICO/IMPRESSO** nas unidades de atendimentos nos municípios de **Coração de Maria, Gentio do Ouro, Jaguarari, Pilão Arcado, Sento Sé, Xique-Xique e Feira de Santana - BA**, com os seus respectivos **COORDENADORES E/OU DELEGADOS**.

COMO PREENCHER O BOLETIM DE VOTO?

Os assuntos vão estar enumerados, ao ler você deve marcar com um “X” APENAS UMA ALTERNATIVA:

- () APROVAR (Se você concorda com o assunto)
- () REJEITAR (Se você não concorda com o assunto)
- () ABSTER (Se você não quer votar)

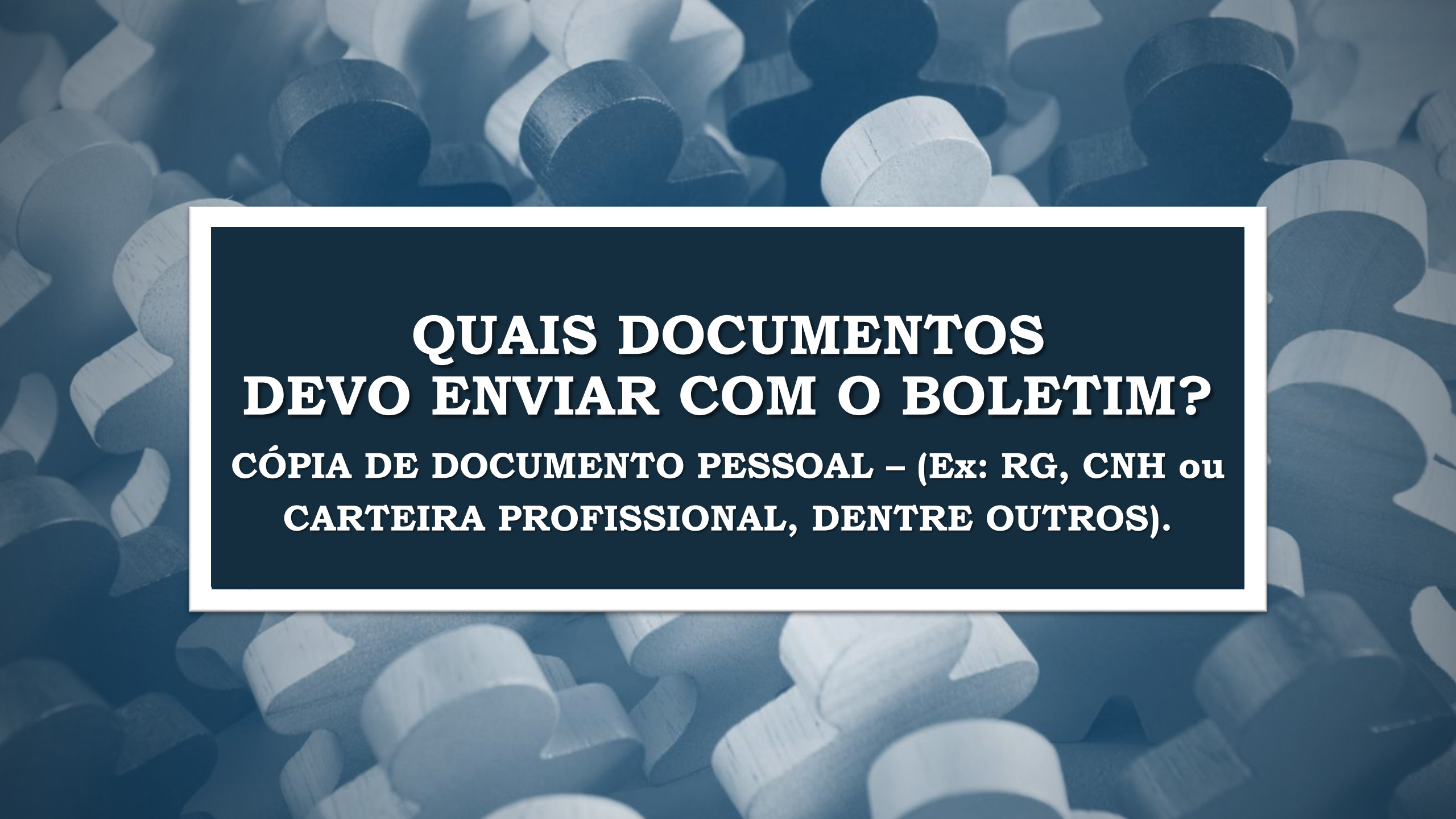


EU DEVO ASSINAR O BOLETIM DE VOTO?

**Ao preencher o boletim,
o cooperado deve
assinar todas as
páginas, para assegurar
a autenticidade do
boletim de voto.**

E SE EU QUISE FAZER ALGUM REGISTRO E/OU ME MANIFESTAR NA ASSEMBLEIA?

- **Você pode fazer no próprio boletim de voto, no item “quero registrar”;**
- **Enviar por escrito para o endereço eletrônico: gerenciaadm@coopasaud.com.br, antes e durante a Assembleia;**
- **Comparecer presencialmente e fazê-lo verbalmente;**



**QUAIS DOCUMENTOS
DEVO ENVIAR COM O BOLETIM?**
**CÓPIA DE DOCUMENTO PESSOAL – (Ex: RG, CNH ou
CARTEIRA PROFISSIONAL, DENTRE OUTROS).**



A QUEM DEVO ENTREGAR O BOLETIM DE VOTO?

- **O cooperado pode enviar o boletim de voto ao endereço eletrônico:
gerenciaadm@coopasaud.com.br;**
- **O cooperado pode entregar ao seu coordenador e/ou delegado, desde que assine lista de entrega e seja feito em envelope lacrado;**
- **O cooperado pode entregar na sede desta cooperativa Rua Marechal Cândido Rondon, 105, Santa Mônica, Feira de Santana, CEP: 44007-120.**

ONDE POSSO ACESSAR AS PROPOSTAS E DOCUMENTOS DA ASSEMBLEIA?

**AS PROPOSTA E OS DOCUMENTOS,
OBJETO DA ASSEMBLEIA, ESTÃO
DISPONÍVEIS PARA CONSULTA NO
SITE**

<http://www.coopasaud.com.br>.





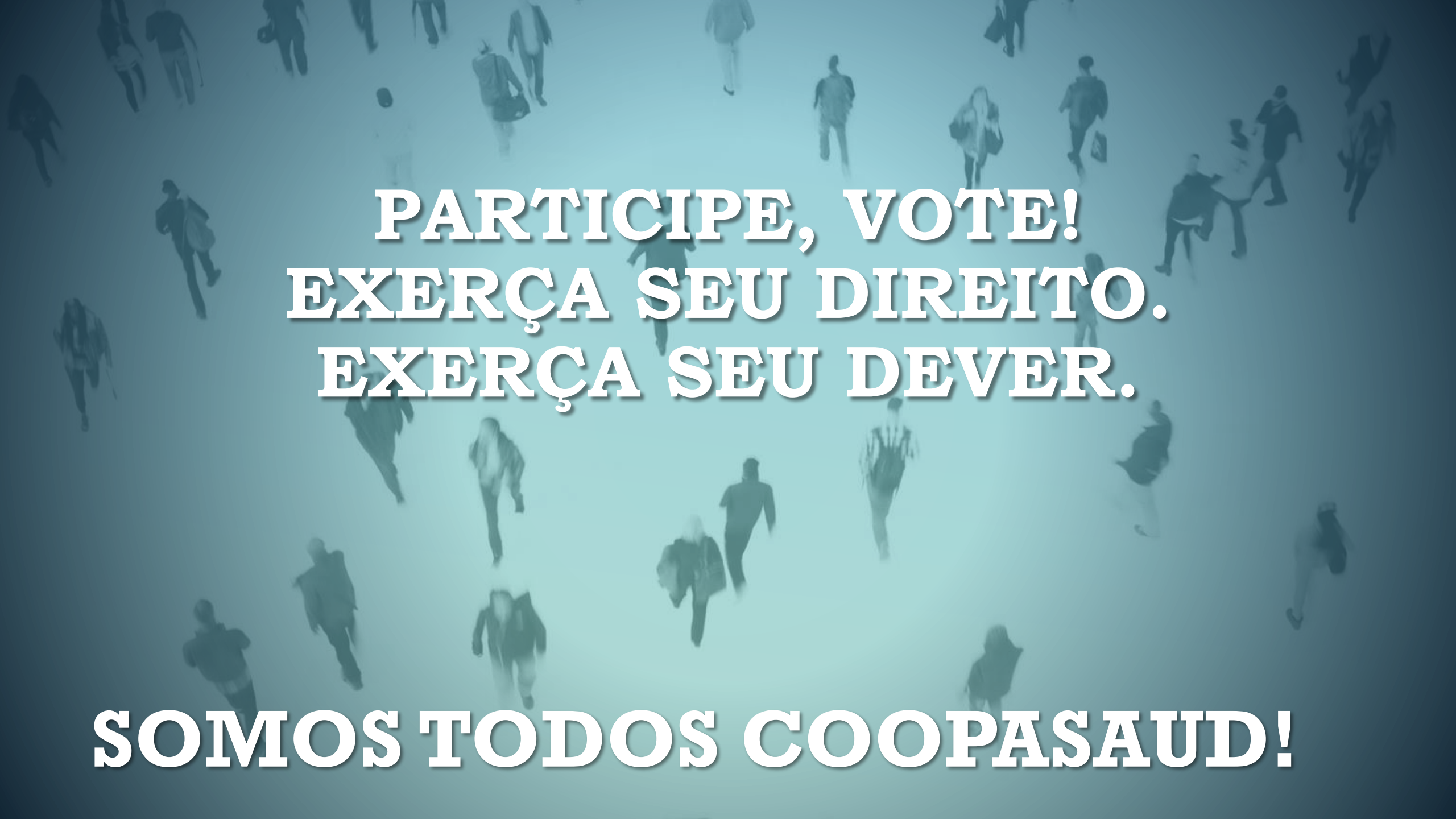
ATÉ QUANDO POSSO ENVIAR MEU BOLETIM DE VOTO?

- Até 19 de de setembro de 2025, ou seja, 05 (quatro) dias antes da realização da assembleia, pelos canais de comunicação disponibilizados pela Cooperativa.
- Em até 02 (dois) dias do recebimento deste boletim, a Cooperativa comunicará que recebeu, informando ao cooperado se seu boletim está válido, se é necessário retificá-lo ou reenvia-lo.



E SE EU QUISER PARTICIPAR DA ASSEMBLEIA MESMO TENDO ENVIADO O BOLETIM DE VOTO? O QUE FAÇO?

- **O BOLETIM DE VOTO NÃO**
impede o cooperado se
fazer presente na
Assembleia e exercer seu
direito de participação e
votação, caso em que o
presente boletim enviado
será desconsiderado.



**PARTICIPE, VOTE!
EXERÇA SEU DIREITO.
EXERÇA SEU DEVER.**

SOMOS TODOS COOPASAUD!